

**Kwatera z dawnego retabulum,
Adoracja Dzieciątka, Obrzezanie –
awers, Zwiastowanie – rewers,
1480 z katedry pw. św.
Jana Chrzciciela i św. Jana
Ewangelisty w Toruniu**

HISTORIA

BADANIA

TECHNIKA

KONSERWACJA

Justyna Olszewska-Świetlik



Toruń 2014

Justyna Olszewska-Świetlik, *Kwaterna z dawnego retabulum, Adoracja Dzieciątka, Obrzezanie — awers, Zwiastowanie — rewers, 1480 z katedry pw. św. Jana Chrzciciela i św. Jana Ewangelisty w Toruniu. Historia, badania, technika, konserwacja*

RECENZENT

Bogumiła J. Rouba

PROJEKT OKŁADKI

Dorota Dominiak we współpracy z Justyną Olszewską-Świetlik

Publikacja i badania finansowane ze środków Narodowego Centrum Nauki, Ministerstwa Nauki i Szkolnictwa Wyższego nr NN 204 370340, nr umowy 3703/BH03/2011/40



BY-NC Uznanie autorstwa – Użycie niekomercyjne 3.0 Polska. Licencja ta pozwala na kopiowanie, zmienianie, rozprowadzanie i wykonywanie utworu jedynie w celach niekomercyjnych. Warunek ten nie obejmuje utworów zależnych (mogą zostać objęte inną licencją). <http://creativecommons.org/licenses/by-nc/3.0/pl>

ISBN 978-83-64869-03-7

Na okładce wykorzystano zdjęcie: makro – fragment kwatery z retabulum *Adoracja Dzieciątka, Obrzezanie/Zwiastowanie* z katedry pw. św. Jana Ewangelisty, św. Jana Chrzciciela w Toruniu, fot. A. Skowroński

WYDAWCA

Pracownia Wydawnicza EIKON

Dorota Dominiak

ul. Boczna 14, 97-200 Wąwał

www.eikonstudio.pl

wydawnictwo@eikonstudio.pl



SPIS TREŚCI

Podziękowania	7
Wstęp	9
Zarys historii	11
Analiza ikonograficzna i stylistyczna	15
Zestawienie koncepcji proveniencji kwatery w literaturze	24
Badania	27
Badania nieinwazyjne	27
Rentgenografia	27
Analiza fluorescencji powierzchni lica obrazów w ultrafiolecie	29
Reflektografia w podczerwieni	30
Analiza lica obrazów w podczerwieni tzw. techniką fałszywych kolorów	31
Analiza z zastosowaniem wielkoformatowego skanera fluorescencji rentgenowskiej (makroXRF)	32
Badania próbek pobranych z obrazów	32
Technika	44
Konserwacje	48
Podsumowanie	55
Wybór literatury	61
ATR FTIR	65

Wybór literatury

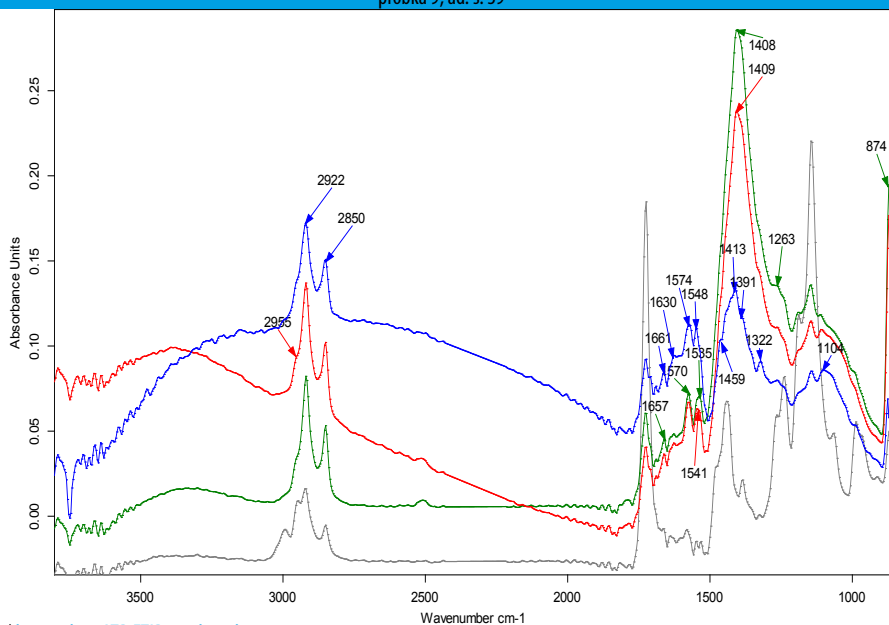
- Ars Sacra dawna sztuka diecezji toruńskiej. Katalog wystawy 5.XI–31.XII.1993, Muzeum Okręgowe w Toruniu, Toruń 1993.
- Bazylika katedralna świętych Janów w Toruniu, pod red. M. Biskupa, Toruń 2003.
- Boucher F., *Historia mody. Dzieje ubiorów od czasów prehistorycznych do końca XX wieku*, Warszawa 2009.
- Cenne dzieła sztuki z toruńskiej bazyliki św. Jana, „Słowo Pomorskie: Dziennik i Gazeta Toruńska”, nr 6, 1939, s. 6.
- Chmarzyński G., [w:] *Dzieje Torunia: praca zbiorowa z okazji 700-lecia miasta*, pod red. K. Tymienickiego, Toruń 1933.
- Dehio G., *Handbuch der Deutschen Kunstdenkmäler*, Bd. II: Nordostdeutschlanf, Berlin 1940.
- Dobrowolski T., *Wystawa polskiej sztuki gotyckiej w Warszawie*, „Rocznik Krakowski”, t. XXIV, Kraków 1935, s. 220.
- Dzieje sztuki Torunia*, pod. red. A. Błażejewskiej, K. Kluczajd, B. Mansfeld, E. Pileckiej, J. Tylickiego, Toruń 2009.
- Heuer R., *Die Werke der bildenden Kunst und des Kunstgewerbes in Thorn bis zum Ende des Mittelalters*, „Mitteilungen des Copernicus-Vereins für Wissenschaft und Kunst zu Thorn“, Heft 24, Thorn 1916.
- Kalinowski L., *Geneza Piety średniowiecznej*, „Prace Komisji Historii Sztuki”, nr 10, 1952, s. 153-260.
- Karłowska A., *Polityk fromborski i plastyka toruńska przełomu XVI/XV w.*, „Zeszyty Naukowe Uniwersytetu im. A. Mickiewicza w Poznaniu”, nr 22, z. I, Poznań 1959.
- Kaszowska K., *Możliwości i ograniczenia metod analitycznych stosowanych w badaniach technologicznych gotyckich malowideł tablicowych*, „Studia i Materiały Wydziału Konserwacji i Restauracji Dzieł Sztuki Akademii Sztuki Pięknych w Krakowie”, t. XIX, 2010.
- „Katalog zabytków sztuki”, *Miasto Gdańsk, Główne Miasto*, t.VIII, pod red. B. Roll, I. Strzeleckiej, Warszawa 2006.
- Kleefeld C., Schmidt B., *Bilder aus der Stadt Thorn. Eine Auswahl aus den Kunstdenkmälern Älterer Zeit und den baulichen Schöpfungen der letzten Jahrzehnte*, Thorn, 1913.
- Kluczajd K., *Skarby toruńskiej katedry*, Toruń 2002.

- Kultura artystyczna Ziemi Chełmińskiej w czasach Kopernika. Katalog wystawy zorganizowanej przez Muzeum Okręgowe w Toruniu, Towarzystwo Naukowe w Toruniu, oprac. J. Kruszelnicka, J. Flik, Toruń 1973.*
- Kühn H., *Lead-Tin Yellow*, "Studies in Conservation", Vol. 13, 1968, No. 1, s. 7-33.
- Labuda A.S., *Ein westfälischer Maler in Danzig und Thor nam Ende des 15. Jahrhunderts*, „Westfalen” LXIII, 1986.
- , *Malarstwo tablicowe państwa krzyżackiego drugiej połowy XIV wieku. Twórczość gdańska pierwszej połowy XV wieku. Dzieła tworzone w Gdańsku w drugiej połowie XV i w początkach XVI wieku* [w:] Domasłowski J., Labuda A.S., Karłowska-Kamzowa A., *Malarstwo gotyckie na Pomorzu Wschodnim*, Warszawa–Poznań 1990.
- , *Malarstwo tablicowe na Pomorzu Wschodnim* [w:] *Malarstwo gotyckie w Polsce*, Warszawa 2004.
- Lankau J., Pajzderski N., *Monografia i przewodnik ilustrowany po Toruniu*, Toruń 1924.
- Makowski B., *Sztuka na Pomorzu. Jej dzieje i zabytki*, „Pamiętnik Instytutu Bałtyckiego”, t. IX, Toruń 1932.
- Malarstwo gotyckie w Polsce. Katalog zabytków, Synteza, Katalog zabytków, Album ilustracji*, pod red. A.S. Labudy, K. Secomskiej, t. I-III, Warszawa 2004.
- Moon T., Schilling M.R. and Thirkettle, S., *A note on the use of false-color infrared photography in conservation*, "Studies in Conservation" 37 (1992), s. 42-52.
- Olszewska-Świetlik J., *Technologia i technika gdańskiego malarstwa tablicowego drugiej połowy XV wieku*, Toruń 2005.
- Olszewska-Świetlik J., Proniewicz, E., Szmelter-Fausek, B., Pięta, E., *Wybrane materiały w gdańskich warsztatach malarskich od XV do XVIII wieku w świetle badań metodą spektroskopii Ramana (RS)*, Toruń 2014.
- Orłowicz M., *Przewodnik po województwie pomorskim*, Warszawa 1924.
- Pilecka E., *Kościół pw. św. Jana Chrzciciela i św. Jana Ewangelisty w Toruniu w okresie średniowiecza jako wizualizacja świadomości społecznej* [w:] *Dzieje i skarby kościoła świętojańskiego w Toruniu, materiały z konferencji przyg. przez Toruński oddział Stowarzyszenia Historyków Sztuki w X rocznicę ustanowienia Diecezji Toruńskiej pod patronatem Biskupa Toruńskiego oraz Prezydenta Miasta Torunia (22-23 marca 2002)*, pod red. nauk. K. Kluczajd, M. Woźniaka.
- Płomienie odkryły zabytkowy obraz z XVI wieku. Dawne blaski odzywają na zczerniałych i zmurszałych płótnach*, „Gazeta Gdańska”, nr 41, 1939.

- Polski Słownik Biograficzny Konserwatorów Zabytków*, pod red. H. Kondzieli i H. Krzyżanowskiej, Stowarzyszenie Konserwatorów Zabytków, z. 2, Poznań 2006.
- Rudniewski, P., *Pigmenty i ich identyfikacja*, ASP, skrypt nr 13, Warszawa 1994.
- Schmidt B., *Die gotischen Bildwerke* „Die gotischen Bildwerke der St., Johannis-kirche, Mitteilungen des Copernicus-Vereins für Wissenschaft und Kunst zu Thorn“, Heft 19, Thorn 1911.
- , *Baukunst u. bildende Kunst [w:] Deutche Staatenbildung und deutche Kultur in Preussenlande*, Königsberg, 1931.
- Słownik geograficzny Państwa Polskiego i ziem historycznie z Polską związanych*, pod red. S. Arnolda, t. I, Warszawa 1936, szp. 378.
- 150 lat Muzeum Okręgowego w Toruniu 1861–2011*, katalog wystawy, pod red. A. Ziemelewskiej, Toruń 2011.
- Strzesz J.L., *Visitationes episcopatus Culmensis Andrea Olszowski episcopo anno 1667–72 factae*, Towarzystwo Naukowe w Toruniu, (fontesVI-X), Toruń 1902–1906, z. 2, 1903.
- Sydow M., *Toruń, jego dzieje i zabytki z ilustracjami*, Toruń 1929.
- Walicki M., *Polska Sztuka gotycka. Katalog wystawy*, Warszawa 1935, nr 163, tab. LXXXI, s. 46.
- Woźniak M., *Przestrzeń liturgiczna kościoła pw. św. Jana Chrzciciela i św. Jana Ewangelisty w Toruniu [w:] Argumentia, articuli, quastiones. Studia z historii sztuki średniowiecznej. Księga jubileuszowa dedykowana Marianowi Kutznerowi*, pod red. E. Pileckiej i A. Błażejewskiej, Toruń 1999.
- Woźniak M., *Skarby dawnego Torunia*, Toruń 1999, s. 46-47.
- Woźniak M., *Ołtarze w przestrzeni liturgicznej kościoła świętojańskiego w Toruniu [w:] Dzieje i skarby kościoła świętojańskiego w Toruniu: materiały z konferencji przyg. przez Toruński oddział Stowarzyszenia Historyków Sztuki w X rocznicę ustanowienia Diecezji Toruńskiej pod patronatem Biskupa Toruńskiego oraz Prezydenta Miasta Torunia (22-23 marca 2002)*, pod red. nauk. Katarzyny Kluczward i Michała Woźniaka.
- Zuffi S., „Leksykon: historia, sztuka, ikonografia”, *Nowy Testament. Postacie i epizody*, Warszawa 2007.

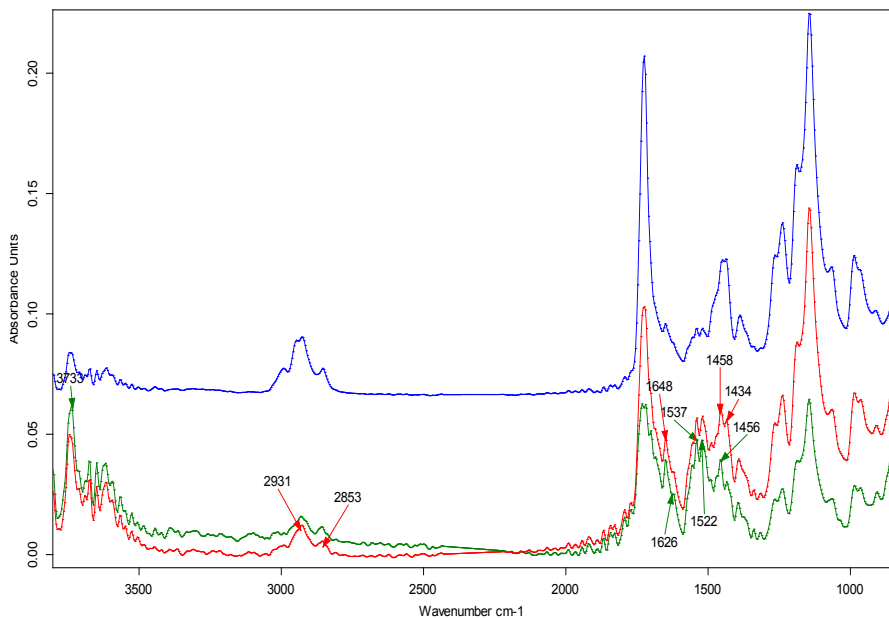
ATR FTIR

próbka 9, ad. s. 39

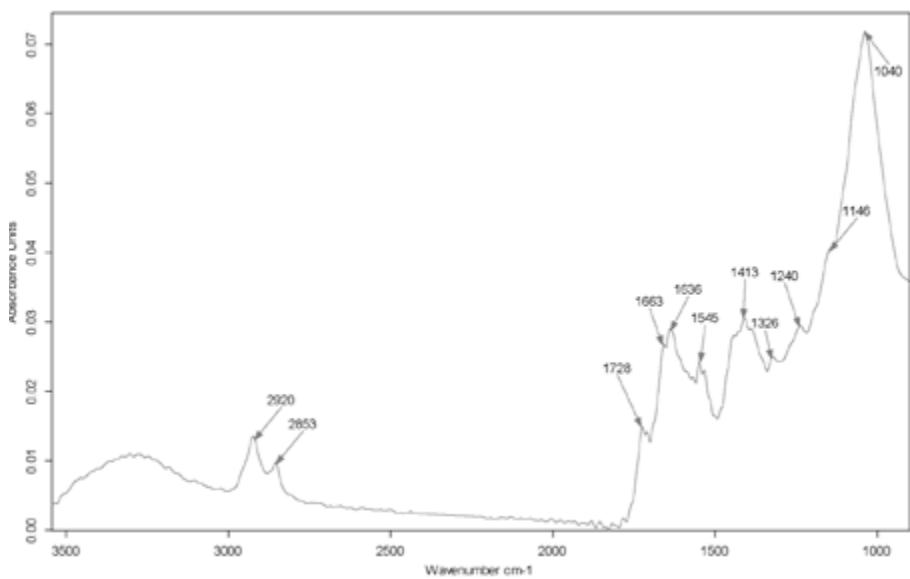


Średnie widma ATR FTIR wyekstrahowane z mapy skupień. Kolory tożsame z mapą skupień.

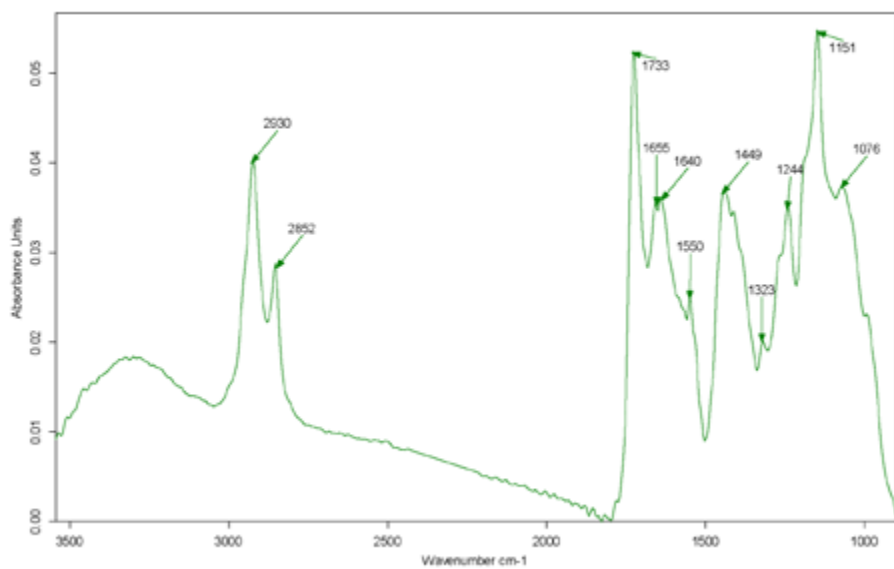
próbka 12, ad. s. 41



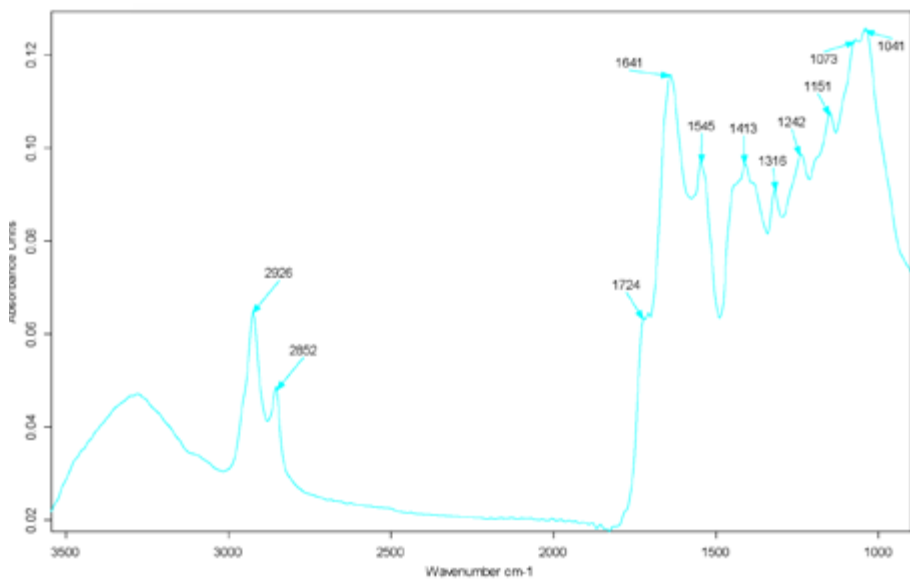
Średnie widma ATR FTIR wyekstrahowane z mapy skupień. Kolory tożsame z mapą skupień.



Spękanie.

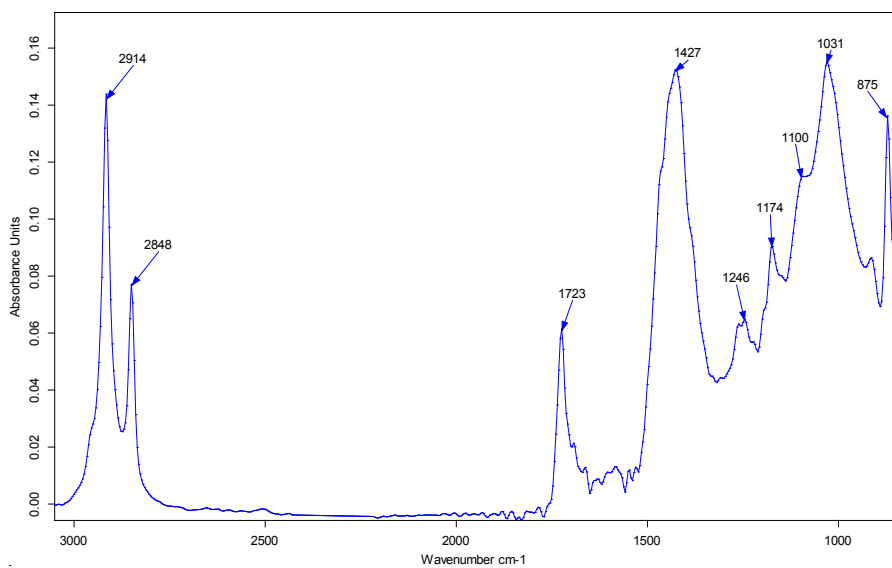


Czerwona warstwa malarska.

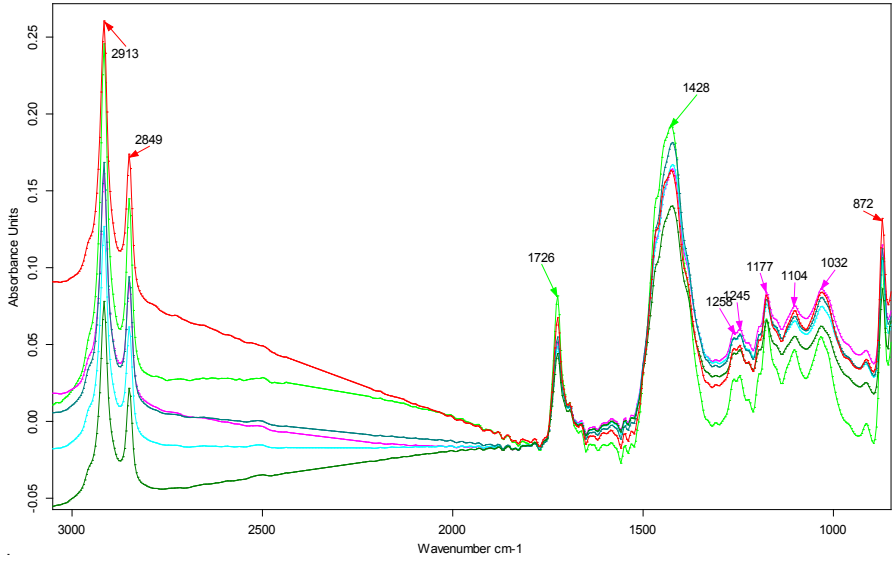


Czerwona warstwa malarska.

próbka 13, ad. 42

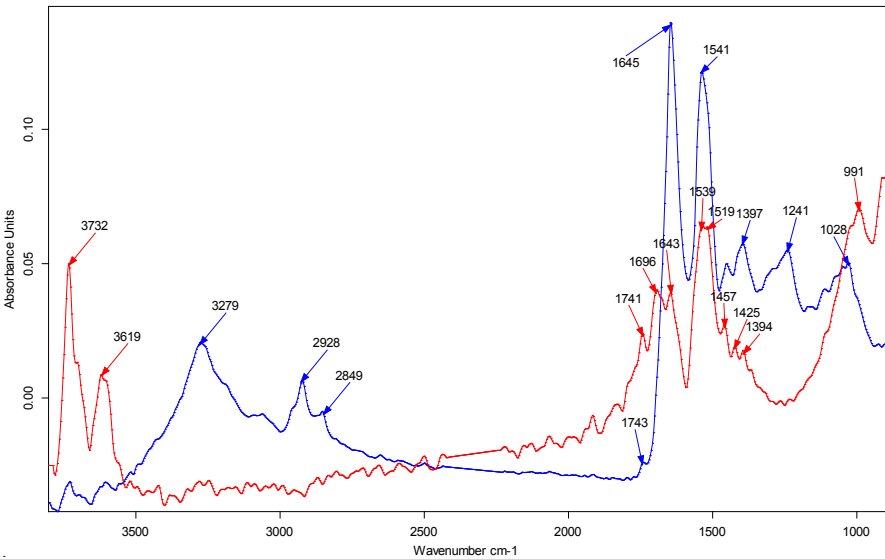


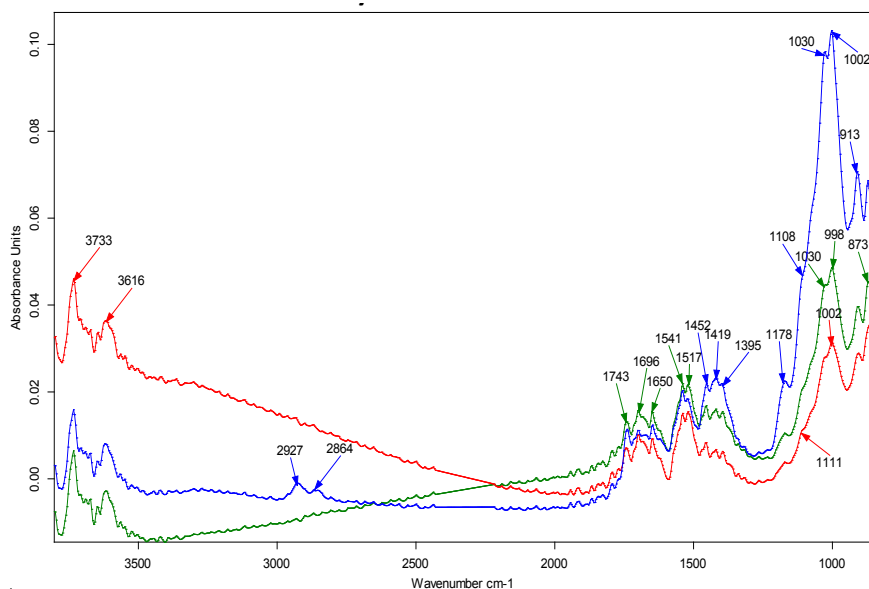
Średnie widma ATR FTIR wyekstrahowane z mapy skupień. Kolory tożsame z mapą skupień.



Średnie widma ATR FTIR wyekstrahowane z mapy skupień. Kolory tożsame z mapą skupień.

próbka 15, ad. s. 44





Interpretacja: widmo FTIR koloru niebieskiego zawiera spoiwo białkowe: 3279 cm^{-1} , 2928 cm^{-1} , 2849 cm^{-1} , 1645 cm^{-1} , 1641 cm^{-1} , 1397 cm^{-1} , 1241 cm^{-1} .
 Widmo czerwone wskazuje na spoiwo olejne. Pasma 1100 cm^{-1} , 1650 cm^{-1} świadczą o obecności żywicy ze wskazaniem na kalafonię lub szelak. Widmo niebieskie dotyczy zielonej warstwy malarskiej (nr 2 na mikrofotografii w świetle VIS), w której zidentyfikowano ochrę, ziemię zieloną — pasma poniżej 1200 cm^{-1} .
 Widmo zielone dotyczy żółtej warstwy malarskiej, w której zidentyfikowano biel barytową i krzemionkę. Pasma poniżej 1200 cm^{-1} wskazują na zastosowanie pigmentów żelazowych, ochry lub ziemi zielonej.